

祝贺您购买阿尔诺特空气悬架产品。我们非常自豪能够以行业最具竞争力的价格为您提供这款阿尔诺特公司的优质产品。感谢您对我公司和此款产品的信任！

正确的安装可以让您体验并享受到本系统的优势。在为您的车辆安装上这些组件之前，请先花一点时间阅读本安装说明。拆卸和安装空气悬架产品应由完全合格的、具有自动化系统工程师（ASE）资格的专业人员完成。

安装新空气悬架系统时，还应了解所有必要的安全措施。这包括适当地升高和固定车辆，并释放储能，防止人身伤害或财产损失。

## “设计精良，经久耐用”



**警告：**空气悬架系统处于压力状态（最高10 bar，或150 lbf/in）。拆卸前，应确认压力已经释放，空气悬架系统的电源已断开。系统应避免沾染污垢或油脂。维修空气悬架系统时，务必佩戴标准的手、耳和眼睛防护装置。

Arnott®阿尔诺特注重产品质量。如您对阿尔诺特的任何产品存有疑问或困难，请与阿尔诺特联系，正常工作时间请致电800-251-8993，或发送电子邮件至[techassistance@arnottinc.com](mailto:techassistance@arnottinc.com)。  
(欧洲请致电+31 (0)73 7850 580，或发送电子邮件至[info@arnotteurope.com](mailto:info@arnotteurope.com))

## 基本信息：

阅读本手册即表示您同意相关通用条款、免责和无损害协议约定的条款，全文详见[www.arnottinc.com](http://www.arnottinc.com)。

- 储存温度不得低于5°F (-15°C) 或高于122°F (50°C)。
- 避免损坏空气管路和电线。
- 必须由完全合格的专业人员拆卸和安装。
- 使用汽车制造商的诊断软件。

**警告：**不按说明书规定的方法或顺序操作，可能会损坏车辆和空气悬架系统。



为了避免操作电子元件时发生短路，请参阅您的用户手册，了解如何断开蓄电池。



关于车辆正确的千斤顶支点及其它保养、安全和维护说明，请参阅您的用户手册，维修手册，或咨询汽车经销商。在任何情况下，如未获得充分的支撑，不得在车辆下方作业，因为这有可能引发严重的伤亡事故。

## 空气支柱拆卸

1. 将方向盘调整为正对前方。
2. 升高车辆。
3. 拆下前轮。(图1)



图 1

4. 松开并拆下空气管路·从空气软管上拆下空气管路接头并丢弃。(图2)请参见第7页的拆卸步骤。

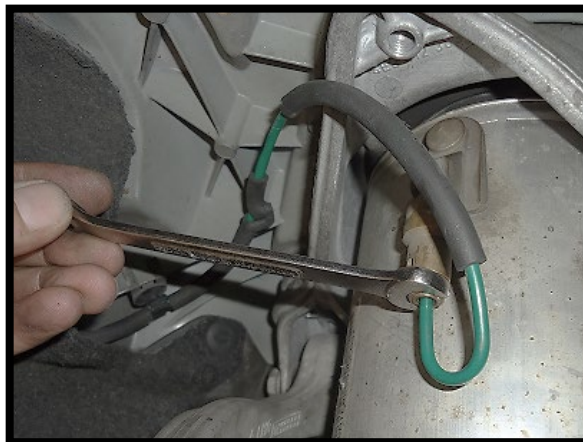


图 2

5. 从主轴/球头总成上松开并拆下顶部锁紧螺母/螺栓。(图 3, 4)



图 3



图 4

6. 松开底部支柱安装螺母/螺栓。(图 5)



图 5



7. 打开发动机罩并断开空气支柱的电气插头。(图 6)



图 6

8. 拆下密封条和塑料盖板, 露出三 (3) 个顶部安装螺栓。(图 7, 8)



图 7

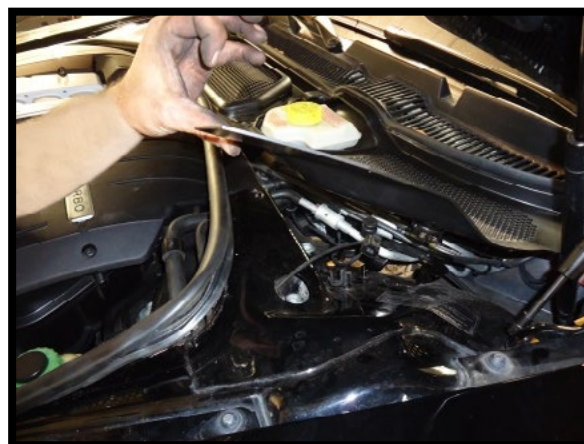


图 8

9. 松开并拆下三 (3) 个顶部安装螺栓。(图 9, 10)



图 9

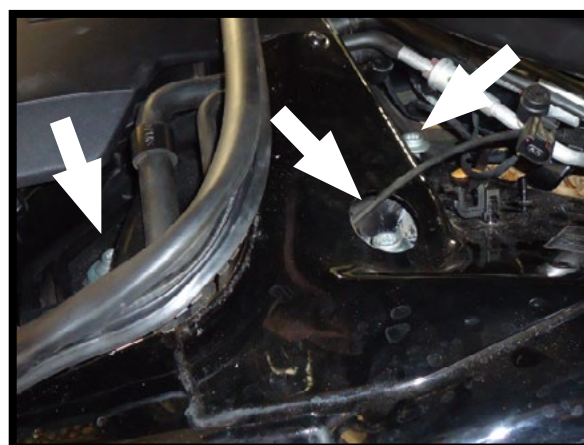


图 10

10. 拆下空气支柱底部安装螺栓。(图 11)



图 11

11. 从车辆上拆下空气支柱总成。(图 12)



图 12

12. 拆下四 (4) 个顶部螺母，将空气支柱与顶部支座分离。(图13, 14)



图 13



图 14

13. 拆卸完成。

## 空气支柱安装



在安装过程中，请按照制造商的规范要求拧紧所有的螺母和螺栓。



不要拆下空气支柱的气管接头。这样做可能会造成产品损坏和/或使保修无效。拆下新气管接头的黑色运输销，插入空气管路，直到完全固定。

1. 安装顺序与拆卸空气支柱的顺序相反。

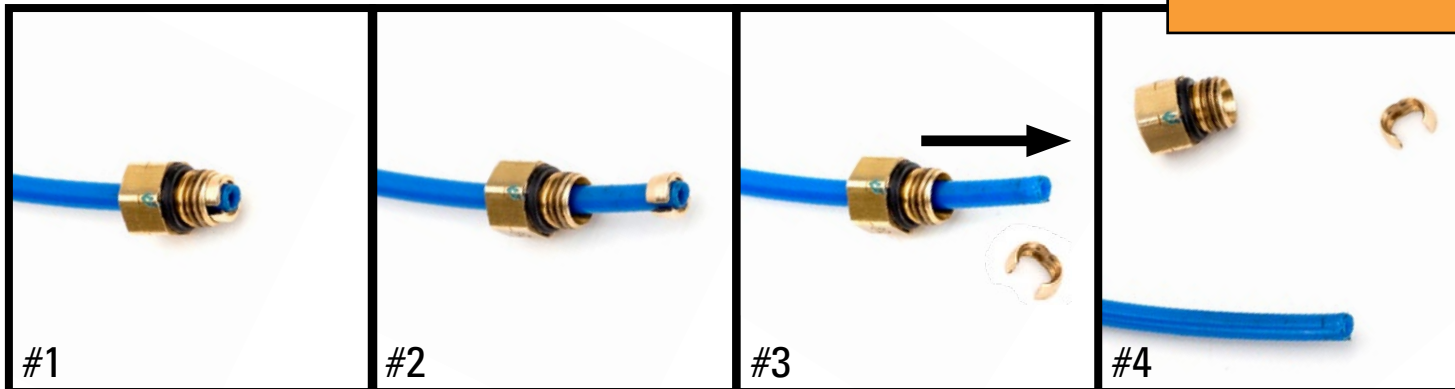


## 拆卸



在将原空气管路插入新气管接头之前，请先拆下并丢弃旧的原厂空气管路接头。

**注意：** 空气管路上的划痕和/或裂口可能会造成泄漏。推入之前，请先检查空气管路。如果空气管路损坏，应予以更换。



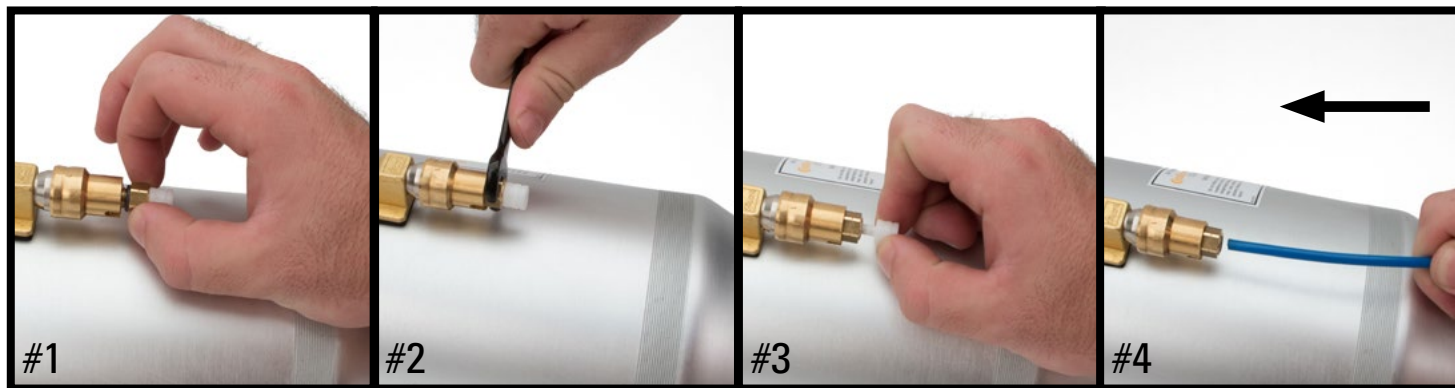
#1 原厂气管接头

#2 螺纹端沿管路向上滑动，打开卡扣，方便拆卸

#3 从空气管路上拆下气管接头

#4 空气管路已准备好再次安装

## 安装 - 使用套件中提供的新空气管路接头

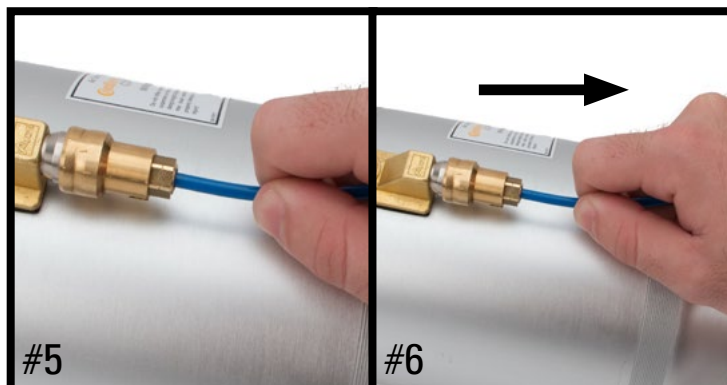


#1 将附带的空气管路接头拧进阀块

#2 拧紧接头，最大扭矩约为 2NM (18 IN-LBS/1.5 FT-LBS)

#3 拆下并丢弃运输固定销

#4 将空气管路插入接头直至固定



#5 空气管路已插入

#6 轻拉空气管路，确认被空气管路接头完全固定